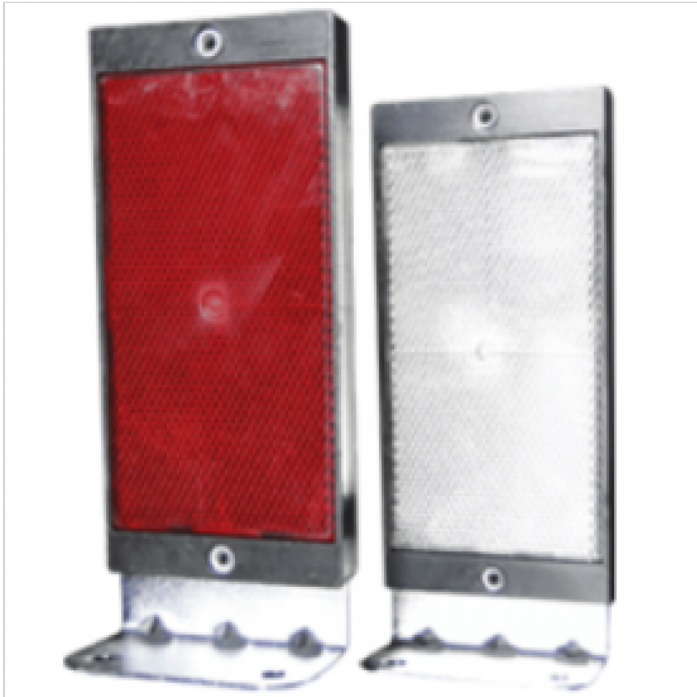




Catadioptru bifacial tip L, pentru parapet din beton, reflectorizant

Cod produs: VSCL



4400 Lei

Cost transport: 30.00 Lei

Greutate: 1 kg

La comanda

Data: 22.04.2026

Descriere:

Catadioptru bifacial tip L, pentru parapet din beton, reflectorizant este format din:

Doua elemente de tip catadioptru (ochi de pisica), cate unul pe fiecare parte, de culoare ALB si ROSU ce vine montata pe o rama din material plastic rezistent de culoare neagra sau alba. Rama cu catadioptru are dimensiunile L - 145 mm si l - 67 mm. Catadioptrul este prins pe rama prin sudare cu ultrasunete astfel incat sa nu fie posibila patrunderea apei intre rama si catadioptru. Suportul metalic este confectionat din tabla de otel zincata in forma de L.

Acest produs se monteaza pe partea superioara a parapetului New Jersey din beton!